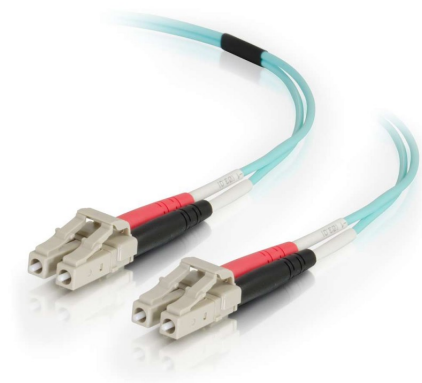


# HPE QK732A Gegevensblad



HPE 1 m PremierFlex OM4 LC/LC multi-mode optische kabel, 656427-001

QK732A

HPE 1 m PremierFlex OM4 LC/LC multi-mode optische kabel, 656427-001

Deze OM4 Duplex Multimode Glasvezelkabel is ideaal voor het aansluiten van 40GBase BiDi 10GBaseSR, SFP+ en QSFP+ transceivers voor 40 en 10 Gigabit netwerkverbindingen. Deze kabel biedt achterwaartse compatibiliteit met bestaande 50/125-apparatuur en de prestatieruimte die nodig is om LED- en VCSEL-laserlichtbronnen en 40 of 10 gigabit Ethernet-toepassingen in een datacenter of kabelkast te ondersteunen.

## Specificaties

- Fabrikant: HPE
- Onderdeelnummer: QK732A
- Kabeltype: glasvezelkabel
- Connector aan eerste uiteinde: (1) Duplex LC Male
- Connector aan tweede uiteinde: (1) Duplex LC Male
- Vezel: 50/125 OM4
- Lengte: 1 meter
- Kleur: Aqua

## Elektrische kenmerken

- Vezelcode - T

- Prestatieoptiecode - 90
- Glasvezeltype - 50 Multimode
- ISO/IEC 11801 Nomenclatuur - OM4
- Golflengte (nm) - 850/1300
- Maximale demping (dB/km) - 3,0/1,0
- Minimale overgevlude lancering (OFL) - 1500/500 MHz km
- Minimaal effectief modaal - 4700/— (MHz km)
- Serieel 1 Gigabit Ethernet Afstand (m) - 1000/600
- Serieel 10 Gigabit Ethernet Afstand (m) - 550/—

## Fysieke eigenschappen

- Vezeltelling - 2
- Nominaal gewicht kg/km (lb/1000ft) - 3,4 (2,3)
- Nominale buitendiameter mm (in) - 2,0 (0,08)
- Minimale buigradius belast cm (in) - 3,0 (1,2)
- Minimale buigradius geïnstalleerd cm (in) - 1,0 (0,4)
- Maximale trekbelastingen korte termijn N (lbf) - 220 (48)
- Maximale trekbelastingen op lange termijn N (lbf) - 66 (15)
- Opslagtemperatuur - -40°C tot 70°C
- Installatietemperatuur - 0°C tot 60°C
- Bedrijfstemperatuur - 0°C tot 70°C
- Goedkeuringen - NEC, OFNP, CSA FT-6, ICEA S-83-596

[Koop.nu](https://www.koop.nu)