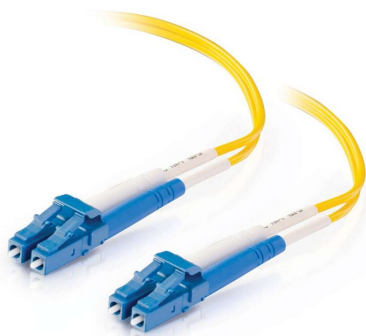


HPE AK346A Gegevensblad



HPE AK346A 5 m single-mode LC/LC Fibre Channel-kabel

AK346A

HPE AK346A 5 m single-mode LC/LC Fibre Channel-kabel

Kosteneffectieve oplossing die hoge bandbreedte en transmissiesnelheden over langere afstanden biedt. Met LC naar SC-aansluiting is deze hoogwaardige glasvezel patchkabel speciaal ontworpen voor gigabit ethernet-toepassingen. Het gepatenteerde spuitgietproces biedt elke verbinding een grotere duurzaamheid bij het weerstaan van trekken, spanningen en schokken van bekabelingsinstallaties.

Elke kabel wordt 100% optisch geïnspecteerd en getest op invoegverlies voordat u deze ontvangt. Een trekvast omhulselontwerp omringt de populaire 9/125 Single-mode glasvezel, ongevoelig voor elektrische interferentie.

Specificaties

- Fabrikant: HPE
- Onderdeelnummer: AK346A
- Kabeltype: glasvezelkabel
- Connector aan eerste uiteinde: (1) Duplex LC Male
- Connector aan tweede uiteinde: (1) Duplex LC Male
- Lengte: 5 meter
- Kleur geel

Functies

- Afmetingen LC-connector: 10,75 mm hoogte x 12,5 mm breedte x 50 mm diepte (met geïnstalleerde duplex-clip)
- Maximaal connectorverlies: 0,50 dB
- Typisch connectorverlies: 0,30 dB
- Typisch retourverlies: -55 dB
- Buffermateriaal: PVC
- Buffer-OD: 900 μ m
- Materiaal mantel: PVC (OFNR-riser-rated)
- Buitendiameter jas: 1,8 mm
- Installatie Trekbelasting: 100 N (445 lbs)
- Trekbelasting op lange termijn: 50 N (222 lbs)
- Maximale trekbelasting: 100 N/cm
- Installatie (geladen) Minimale buigradius: 5,0 cm (1,97 inch)
- Minimale buigradius op lange termijn (onbelast): 3,0 cm (1,2 inch)
- Breukvastheid: 750 N/cm
- Slagvastheid: 1.000 cycli
- Flexweerstand: 5.000 cycli
- Verzwakking bij 1550 nm: 0,25 dB/km
- Verzwakking bij 1310 nm: 0,35 dB/km
- Bedrijfstemperatuur: -20°C tot +70°C

[Koop nu](#)